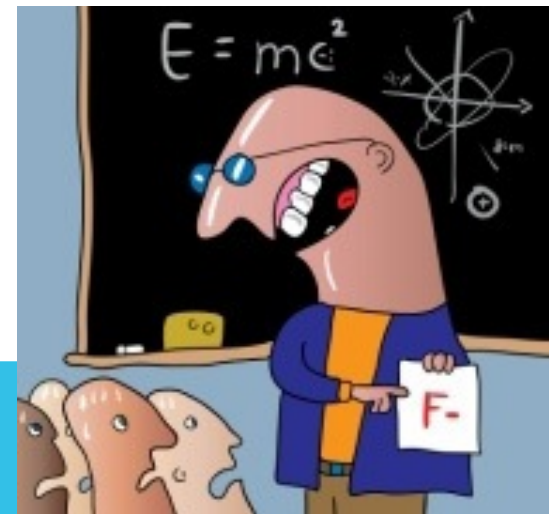


Pour bâtir sa culture enseignante

Afin de se référer éventuellement à des auteurs

Afin de réfléchir sur sa pratique enseignante



GRANDES FIGURES DE LA PEDAGOGIE

ROUSSEAU



Jean-Jacques Rousseau

Écrivain

Jean-Jacques Rousseau, né le 28 juin 1712 à Genève et mort le 2 juillet 1778 à Ermenonville, est un écrivain, philosophe et musicien genevois francophone. La vie de Jean-Jacques Rousseau est une vie d'indépendance et d'instabilité. Wikipédia

Naissance : 28 juin 1712, Genève, Suisse

Décès : 2 juillet 1778, Ermenonville, France

Influences : Voltaire, John Locke, Montesquieu, Thomas Hobbes, plus...

Pièces de théâtre : Pygmalion

Parents : Isaac Rousseau, Suzanne Bernard

- ✓ **Philosophe de l'époque des Lumières, 18^e siècle**
- ✓ **Émile ou De l'éducation est un traité d'éducation portant sur « l'art de former les hommes », publié en 1762. ... aujourd'hui encore, l'un des ouvrages les plus lus et les plus populaires sur le sujet**
- ✓ **Les quatre premiers livres décrivent l'éducation idéale d'un jeune garçon fictif, Émile, et sont ordonnés chronologiquement, abordant, étape par étape, les questions éducatives qui émergent à mesure qu'il grandit.**
- ✓ **Le dernier livre traite de l'« éducation », ou plutôt le manque d'éducation des filles à partir d'un autre exemple fictionnel : Sophie, élevée et éduquée pour être l'épouse d'Émile. Rousseau s'oppose à l'éducation des jeunes filles et adopte une position très sexiste sur le rôle des femmes dans la société, à l'image de leur rôle dans la famille.**
- ✓ **« Nous naissons faibles, nous avons besoin de force; nous naissons dépourvus de tout, nous avons besoin d'assistance; nous naissons stupides, nous avons besoin de jugement. Tout ce que nous n'avons pas à notre naissance et dont nous avons besoin étant grands, nous est donné par l'éducation. »**

PIAGET



Jean Piaget

Psychologue

Jean William Fritz Piaget, né le 9 août 1896 à Neuchâtel et mort le 16 septembre 1980 à Genève, est un psychologue, biologiste, logicien et épistémologue suisse connu pour ses travaux en psychologie du ...

[Wikipédia](#)

Naissance : 9 août 1896, Neuchâtel, Suisse

Décès : 16 septembre 1980, Genève, Suisse

Formation : Université de Neuchâtel (1918), Université de Zurich

Livres : [Psychologie et pédagogie](#), [Plus](#)

Enfants : [Jacqueline Piaget](#), [Lucienne Piaget](#), [Laurent Piaget](#)

Distinctions et récompenses : [Prix Érasme](#)

- ✓ **Jean Piaget (1896-1980) :**
épistémologue et psychologue,
- ✓ **« l'épistémologie génétique » :**
identifier les structures
invariantes de l'intelligence
humaine,
- ✓ **pédagogie en tant que telle n'est
pas prise en compte dans le
développement du sujet.**
- ✓ **« tout apprenant est un
constructeur »,**
- ✓ **comprendre la place du sujet dans
ses apprentissages.**
- ✓ **Éducation nouvelle.**

DEWEY



John Dewey

Philosophe

John Dewey, né le 20 octobre 1859 à Burlington dans le Vermont et décédé le 1er juin 1952 à New York, est un philosophe américain majeur du courant pragmatiste développé initialement par Charles S. Peirce et William James. Wikipédia

Naissance : 20 octobre 1859, Burlington, Vermont, États-Unis

Décès : 1 juin 1952, New York, État de New York, États-Unis

Formation : Université du Vermont (1879), Université Johns-Hopkins, Université de Chicago

Livres : Démocratie et éducation: suivi de Expérience et Éducation, Plus

- ✓ « primat de l'action »
- ✓ « que les connaissances des hommes s'enracinent dans leurs expériences »
- ✓ « Learning by doing »
- ✓ « donner un travail suffisamment stimulant et signifiant pour l'enfant ».
- ✓ « le mobiliser sur des activités intellectuelles qui font sens pour lui »
- ✓ « Toute leçon est une réponse »

MONTESSORI



Maria Montessori

Médecin

Maria Montessori, née le 31 août 1870 à Chiaravalle près d'Ancône, dans les Marches, et morte le 6 mai 1952 à Noordwijk aan Zee, est une femme médecin et une pédagogue italienne. Wikipédia

Naissance : 31 août 1870, Chiaravalle, Italie

Décès : 6 mai 1952, Noordwijk, Pays-Bas

Lieu d'inhumation : Noordwijk, Pays-Bas

Livres : *Pédagogie scientifique*, *De l'enfant à l'adolescent*, *Plus*

Enfant : Mario Montessori Sr

Parents : Alessandro Montessori, Renilde Stoppani

- ✓ « beaucoup de problèmes considérés comme médicaux sont, en réalité, pédagogiques »
- ✓ « matériel adapté qui prend en compte le besoin d'activité de l'enfant »
- ✓ « Aide moi à faire tout seul. »
- ✓ l'attention , l'exactitude et la précision, le silence, l'aide mutuelle, le respect du travail des autres.

FREINET

Célestin Freinet

Célestin Freinet est un pédagogue français, né le 15 octobre 1896 à Gars dans les Alpes-Maritimes, mort le 8 octobre 1966 à Vence dans les Alpes-Maritimes. Wikipédia

Naissance : 15 octobre 1896, Gars, France

Décès : 8 octobre 1966, Vence, France

Livres : Oeuvres pédagogiques, Touche, souvenir d'un blessé de guerre



- ✓ Instituteur et pédagogue français
- ✓ Défenseur de valeurs
- ✓ Inventeur de techniques pédagogiques
- ✓ **texte libre, dessin libre, correspondance interscolaire, imprimerie et journal scolaire, enquêtes, réunion de coopérative...**
- ✓ **Positions proches de Dewey**

CLAPAREDE



Édouard Claparède

Édouard Claparède, né le 24 mars 1873 à Genève et mort le 28 septembre 1940 dans la même ville, est un médecin neurologue et psychologue suisse. [Wikipédia](#)

Naissance : 24 mars 1873, Genève, Suisse

Décès : 29 septembre 1940, Genève, Suisse

Formation : Université de Genève

- ✓ Il crée en 1912 l'école des sciences de l'éducation (Institut Jean-Jacques Rousseau) : lieu d'éducation pour les enfants et de formation pour les enseignants
- ✓ il suggère d'observer les apprentissages des élèves: « le maître apprend de l'élève » (cf. l'Éducation nouvelle).
- ✓ Multiplier autour de l'enfant des occasions de développement naturel: il souligne l'importance du jeu pour apprendre
- ✓ idées marquées par le concept de fonction adaptative issu de ses préoccupations biologiques qu'il applique à la vie mentale.
- ✓ Claparède montre que l'intelligence est une fonction active d'adaptation aux situations nouvelles. Face à une situation inconnue le sujet procède à des tâtonnements qui l'orientent dans la recherche d'hypothèses à vérifier.
- ✓ Claparède a profondément nourri Piaget

BRUNER



Jerome Bruner

Psychologue

Jerome Seymour Bruner, né à New York le 1er octobre 1915, est un psychologue américain, dont le travail porte en particulier sur la psychologie de l'éducation. Wikipédia

Naissance : 1 octobre 1915 (98 ans), New York, État de New York, États-Unis

Formation : Université Duke, Université Harvard

Livres : Pourquoi nous racontons-nous des histoires ?, Plus

- ✓ psychologue américain, dont le travail porte en particulier sur la psychologie de l'éducation.
- ✓ il fut l'un des premiers découvreurs de « Pensée et langage » de Lev Vygotski et s'est nourri de Piaget, à l'origine d'une « révolution cognitive »
- ✓ les idées de Bruner se fondent sur la catégorisation, ou « comprendre comment l'homme construit son monde », partant du principe que l'homme interprète le monde en termes de ressemblances et différences.
- ✓ Pour lui, la médiation lors des conduites de classe (interactions de tutelle) s'exerce sur un mode communicationnel. Il introduit 2 concepts relatifs aux processus de régulation dans ces interactions de tutelle : « étayage » et « format » (formes régulatrices des échanges).

VYGOTSKI

Lev Vygotski

Psychologue

Lev Semionovitch Vygotski, né le 17 novembre 1896 à Orcha, dans l'Empire russe près de Vitebsk et mort le 11 juin 1934 à Moscou, est un psychologue biélorusse puis soviétique, connu pour ses recherches en ... Wikipédia



Naissance : 17 novembre 1896, Orcha, Biélorussie

Décès : 11 juin 1934, Moscou, Russie

Conjoint : Roza Noevna Smekhova (m. 1924)

Livres : La signification historique de la crise en psychologie: recherche méthodologique, Plus

Enfants : Gita Vygodskaya, Asya Vigodskaya

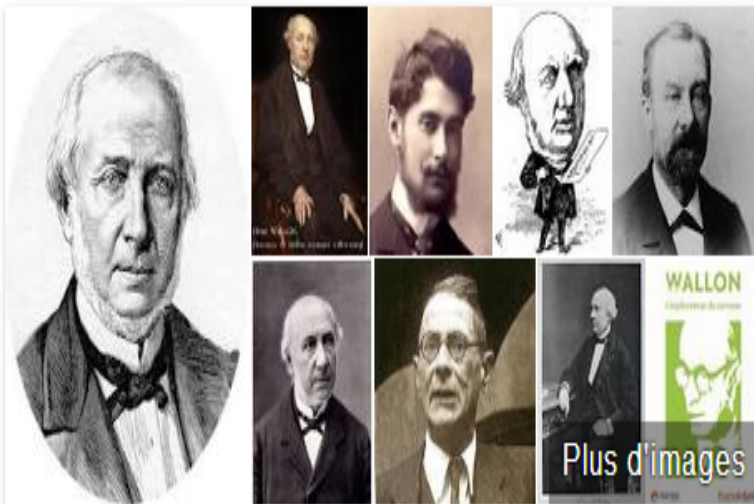
Parents : Celia Moiseevna Vigodskaya, Simcha L. Vygotsky

- ✓ Psychologue russe, psychologue du développement
- ✓ Développement intellectuel de l'enfant
- ✓ constructivisme social
- ✓ « pensée et langage »

Le titre évoque bien le développement de la pensée parle langage. Il n'y a pas une pensée (qu'on va capter là grâce à une antenne parabolique, il y a pensée et langage qui vont ensemble, qui sont intimement liées). On pense avec les mots, parce qu'on a les mots pour penser.

- ✓ Vygotski explique que l'intelligence se développerait grâce à certains outils psychologiques que l'enfant trouverait dans son environnement parmi lesquels le langage (outil fondamental). Ainsi, l'activité pratique serait intériorisée en activités mentales de plus en plus complexes grâce aux mots, source de la formation des concepts.
- ✓ Zone de proche développement
- ✓ La zone proximale de développement (ZPD) qui décrit l'espace conceptuel entre la tâche que l'enfant peut réaliser lui-même et la tâche qu'il ne peut pas réaliser, et ce, même avec l'aide d'un adulte. La ZPD est donc tout ce que l'enfant peut maîtriser quand une aide appropriée lui est donnée.

WALLON



Henri Wallon

1879-1962

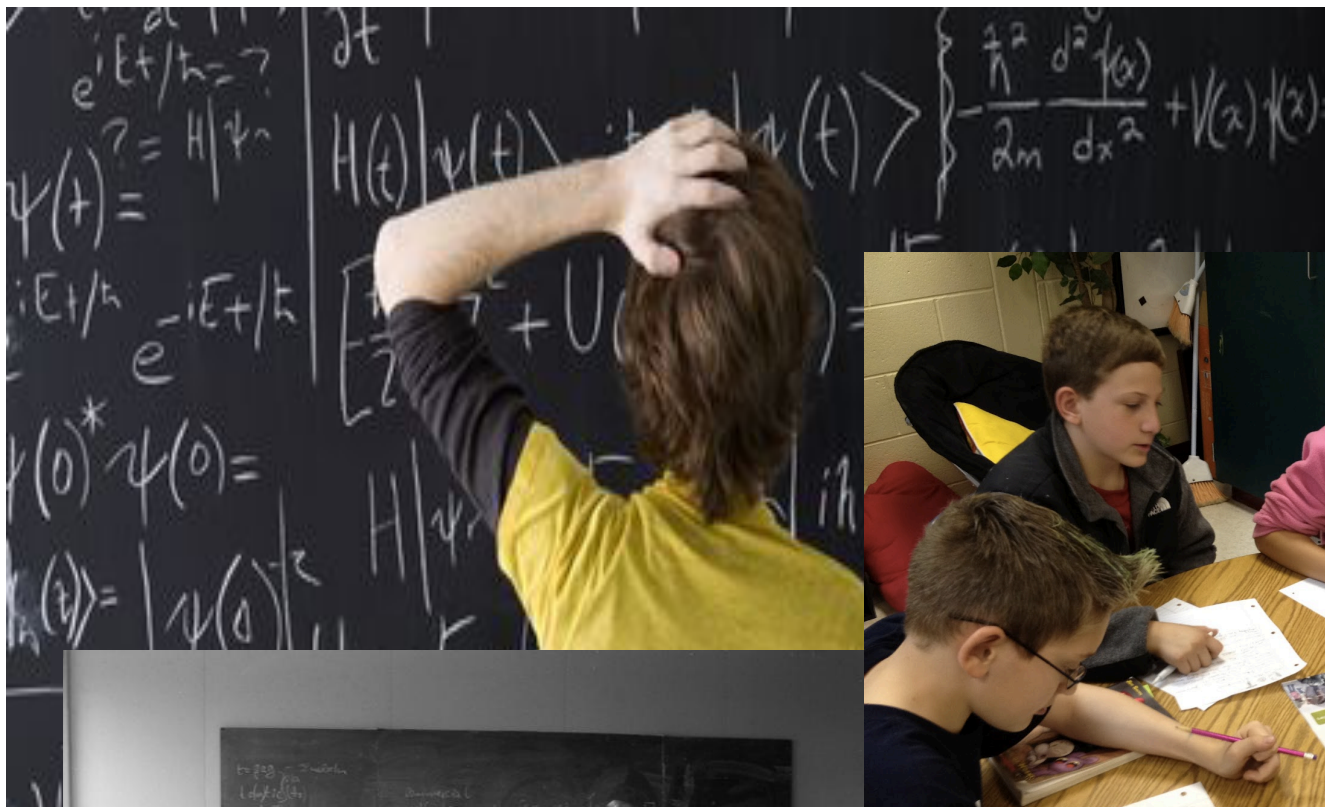
Henri Wallon, né le 15 juin 1879 à Paris et mort dans cette ville le 1er décembre 1962, est un philosophe, psychologue, neuropsychiatre, pédagogue et homme politique français. Wikipédia

Naissance : 15 juin 1879, Paris, France

Date de décès : 1 décembre 1962

Livres : Les origines du caractère chez l'enfant: les préludes du sentiment de personnalité, Plus

- ✓ **Henri Wallon (1879-1962) : philosophe et psychologue**
- ✓ **homme très engagé,**
- ✓ **plan Langevin-Wallon.**
- ✓ **l'analyse des activités de l'enfant dont il tente de comprendre toutes les dimensions : motrice, affective et cognitive.**
- ✓ **met en avant le fait que l'enfant est « génétiquement social »; interaction entre les personnes et avec leur milieu**
- ✓ **le sujet construit ses connaissances en agissant sur le monde et en objectivant sa pensée...**



DIAPPOSITIVES EN COMPLÉMENT